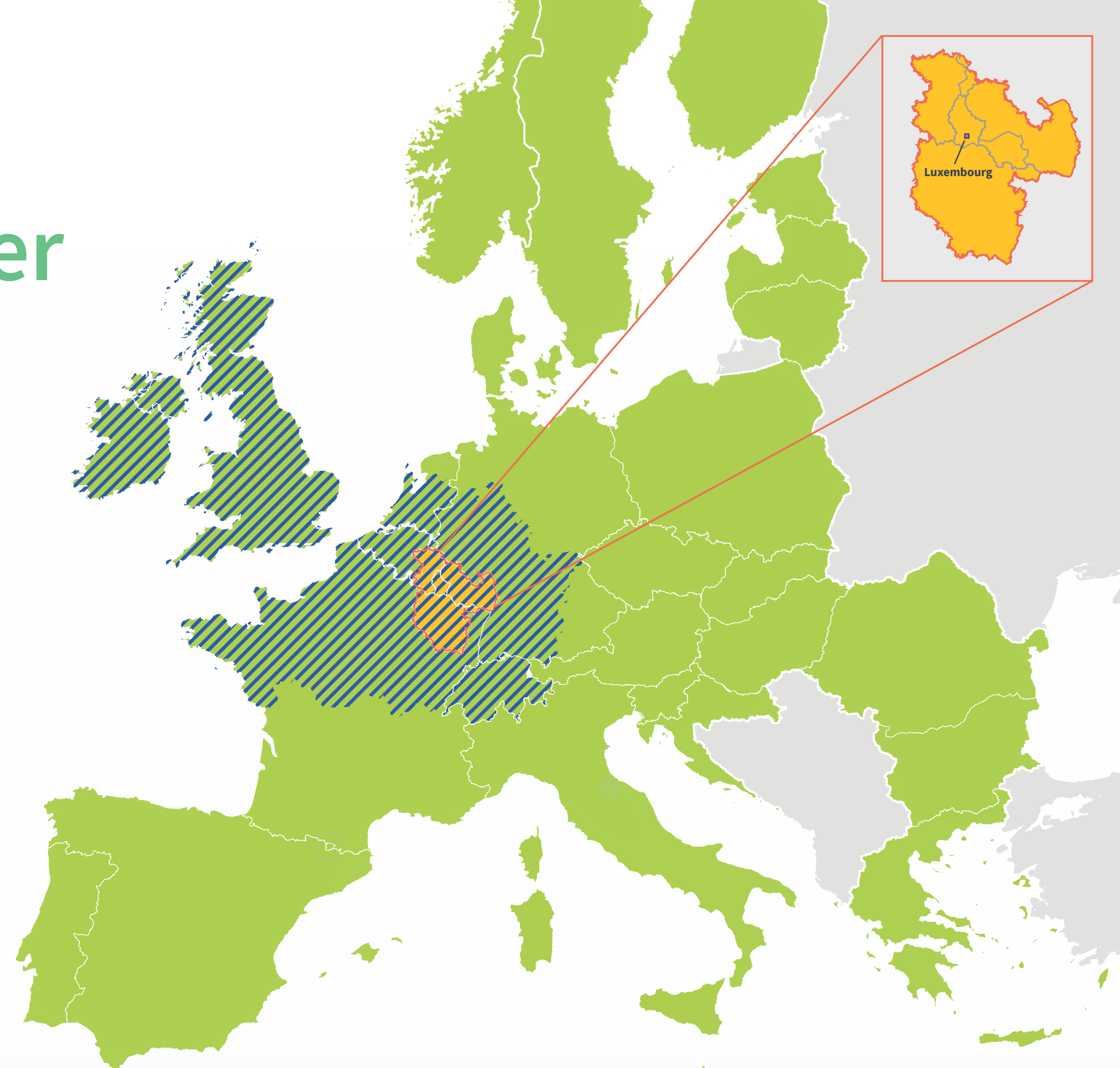


# Interreg



## 30 years together



## Trente ans Interreg au Grand-Duché de Luxembourg



LE GOUVERNEMENT  
DU GRAND-DUCHÉ DE LUXEMBOURG  
Ministère de l'Énergie et de  
l'Aménagement du territoire  
Département de l'aménagement  
du territoire

### EN CHIFFRES\*

**386** projets de coopération  
Interreg avec participation luxembourgeoise  
mis en œuvre au cours des 30 dernières  
années (**303** Grande Région, **62** North-West  
Europe, **21** Europe)

Coopération entre **2400**  
partenaires (incluant **550** partenaires  
luxembourgeois) parmi ces **386** projets

**193 millions**  
d'investissement global de partenaires  
luxembourgeois dans les projets Interreg

Dont **81 millions**  
d'euros de cofinancement européen  
(Fonds FEDER) obtenu par les partenaires  
luxembourgeois pour les projets Interreg



Interreg soutient la coopération  
à travers les frontières par un  
**cofinancement européen de  
projets innovants**



L'objectif est d'**aborder conjointement  
des défis communs** et de trouver des  
**solutions partagées**



### HISTOIRE



**1990**

#### TRANSFRONTALIER

Coopération transfrontalière au sein  
de la Grande Région



**1994**

#### TRANSNATIONAL

Élargissement à la coopération  
transnationale vers l'Europe du Nord-  
Ouest



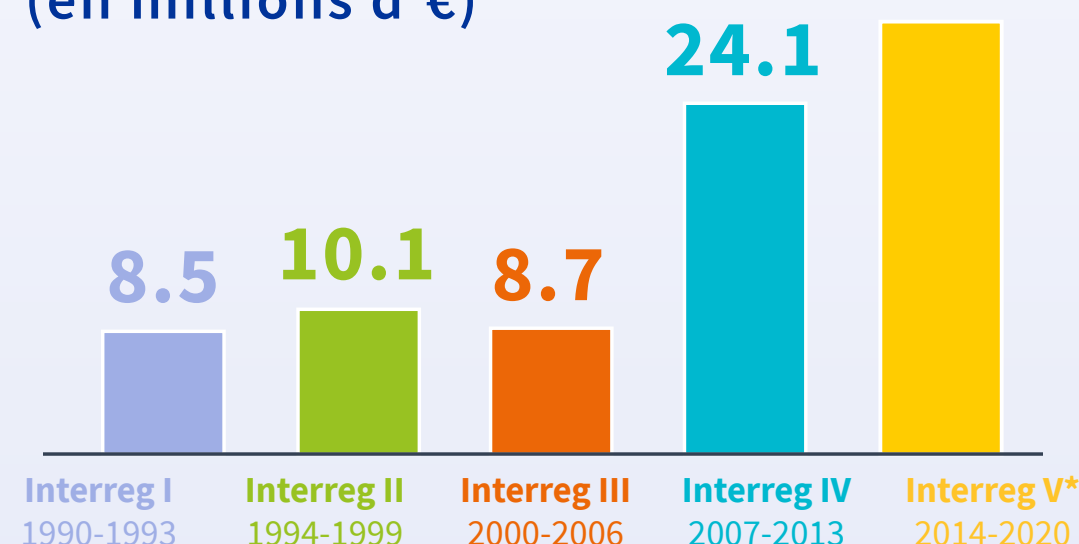
**2000**

#### PANEUROPÉEN

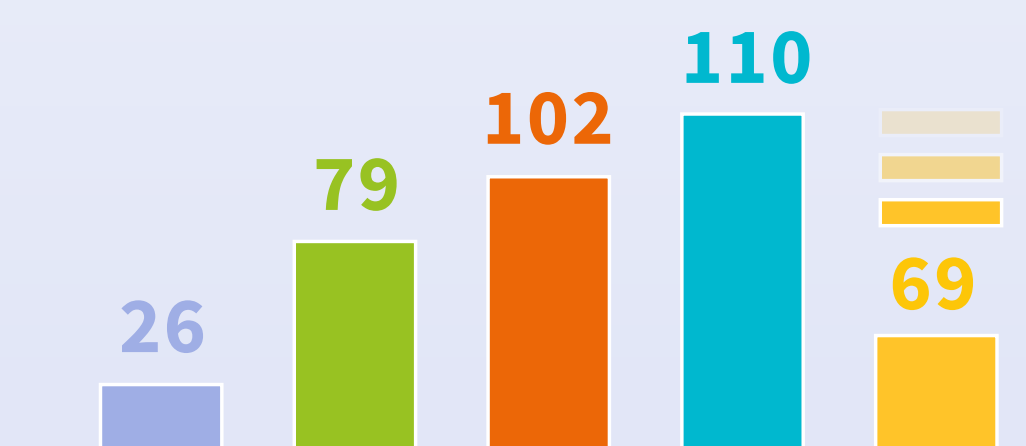
Introduction de la coopération  
interrégionale dans toute l'Europe

### PROJETS

Cofinancements européens  
de projets au Grand-Duché  
de Luxembourg  
(en millions d'€)

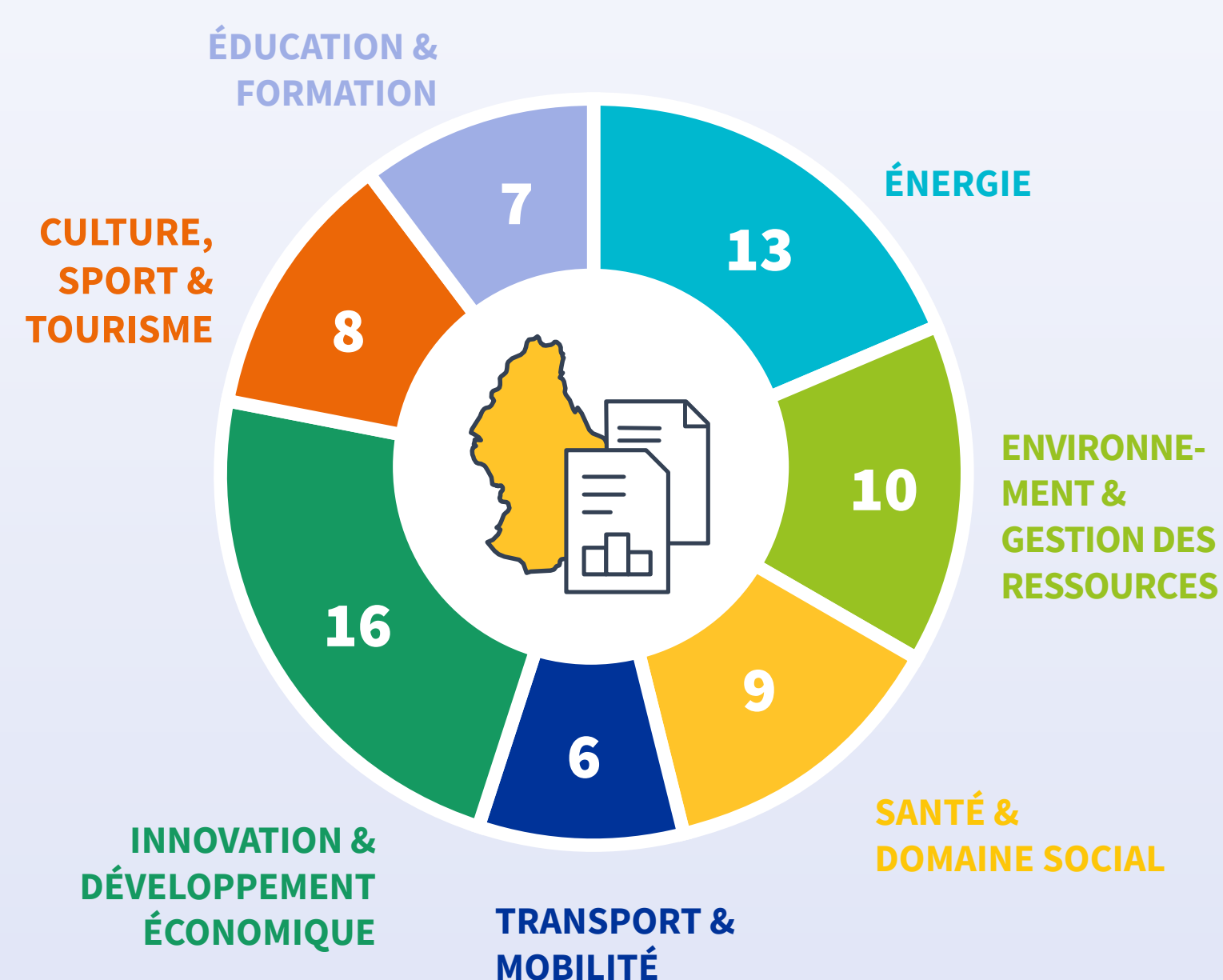


Nombre de projets



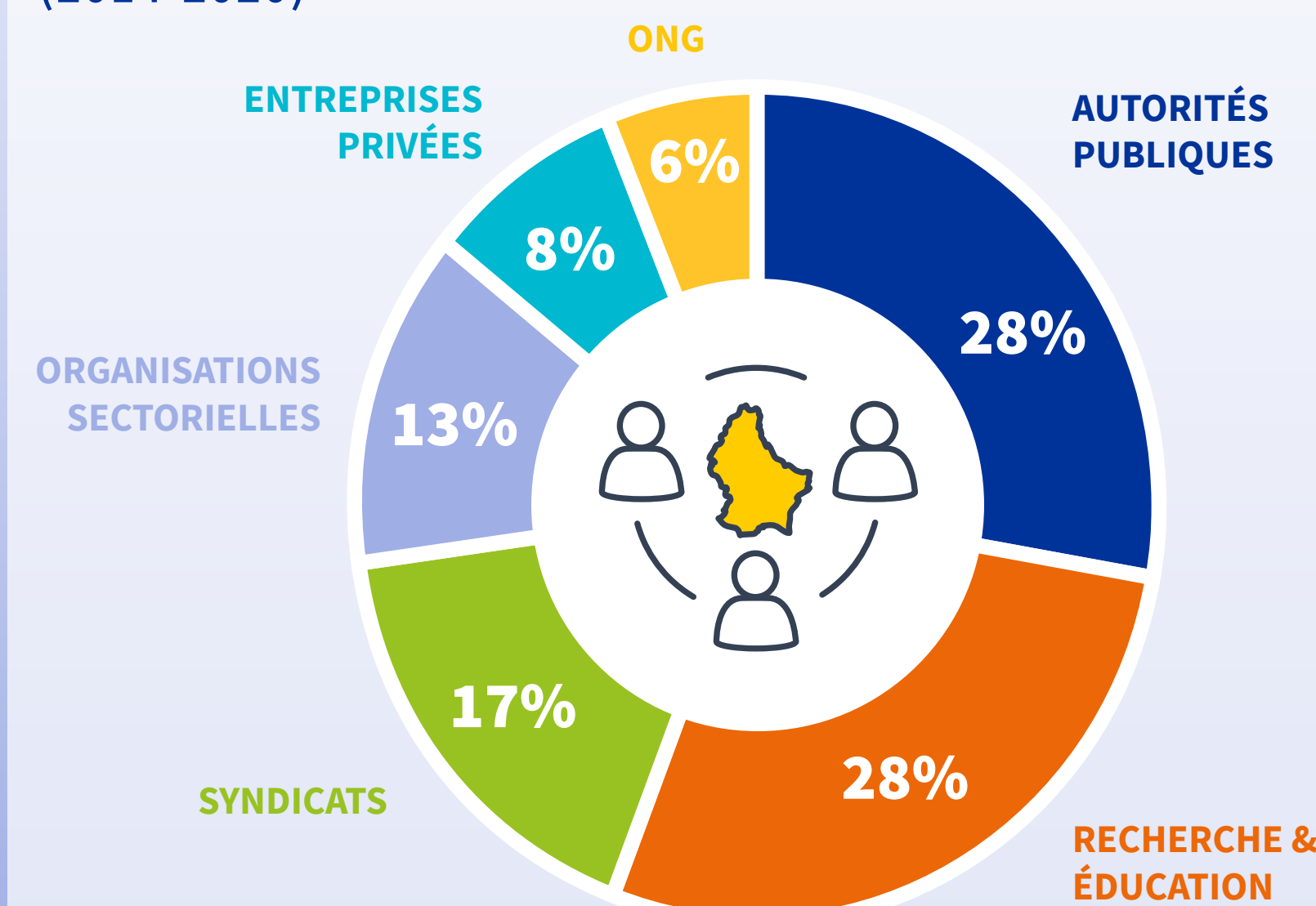
### THÉMATIQUES

Projets Interreg avec participation luxembourgeoise  
(2014-2020)\*



### PARTENAIRES

Partenaires luxembourgeois par type d'organisation  
(2014-2020)\*



Partenariats mixtes souvent privés-publics  
indispensables pour la réalisation de projets